

USB Probe US-304AC/US-304AL

► Un échographe de haute qualité et fiable

Conçu et fabriqué entièrement au Japon. Un matériel et des logiciels extrêmement fiables.

► Un Produit Convivial

Installez le logiciel sur votre ordinateur portable et déjà prêt à être utilisé! Interface facile à comprendre nécessitant une formation minimale.

► Un Prix Abordable

- Conçu pour fonctionner avec Windows ordinateur qui réduit considérablement les coûts initiaux et de maintenance.
- Un prix abordable élargit la possibilité d'accès plus larges à des diagnostics échographiques fiables pour les professionnels de la santé, les universitaires et les chercheurs.

► Une fonction utile, "SyncView"

L'emplacement de sonde est enregistré simultanément.

Notre fonction original "SyncView" vous fournit les nouveaux moyens à réviser et recevoir les remarques/feedback après la formation. Cette fonction vous permettra de vérifier plus facilement si vous numérisez la bonne zone avec le bon angle.



**Convex Probe
US-304AC**



**Linear Probe
US-304AL**



Veillez vérifier si ce produit obtient la certification dans votre pays ou non.

Sinon, il ne peut pas être utilisé à des fins médicales, de recherche, d'expérimentation ou autres, ni de mesures spécialisées qui nécessitent une précision. Il est recommandé de l'utiliser uniquement à des fins d'étude ou d'éducation. Notez que la spécification peut être modifiée sans préavis. Lisez les instructions avant l'utilisation.

Notez que la couleur du produit peut être différent de l'image sur cette brochure.

Aperçu

Hardware Spec.	US-304AC Convex	US-304AL Linear
Probe Weight	265g (Incl. cable)	265g (Incl. cable)
Power Consumption	3 ~ 8.5W	3 ~ 8.5W
Probe Supply Voltage	5V/1.7A via USB	5V/1.7A via USB
Scan Frequency	2.8/3.3/4.0MHz	6.7/8.0MHz
Curvature	60mmR	—
Field of View	—	38mm
Scan Depth	73 ~ 235mm	38 ~ 120mm
Sound Safety	MI under 1.0	MI under 1.0

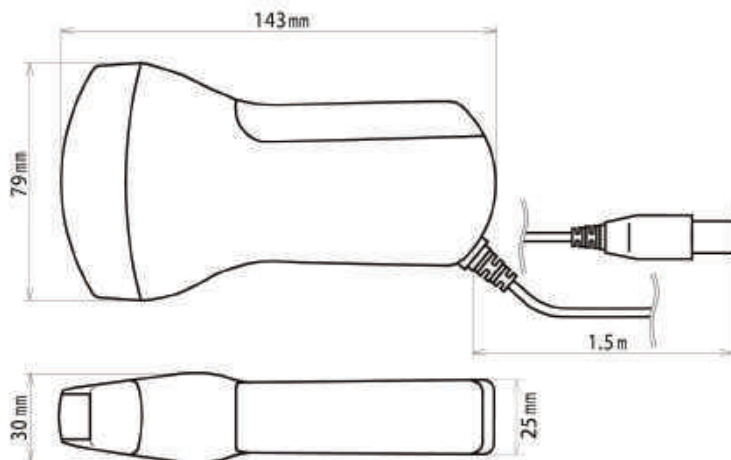
Major Function	
Scan	B Mode BB Mode BM Mode
Measurement	Distance Area (Area and perimeter) Ellipse (Area and circumference) OB/GY *OB/GY is available only for convex.
Image Browsing	Still images (JPEG) Motion images (MP4)

PC Requirement	
Applicable OS	Windows 8.1 Windows 10
CPU	intel Core i3 ~ AMD A4 ~ (Clock Frequency 2GHz~)
Memory	4GB ~
Display Resolution	1,280x800 ~
Interface	USB2.0/3.0



Dimension

US-304AC



US-304AL

