

学習 / 教育用 ポータブルエコー PsCAM BS-1200



本製品は医療機器ではありません。
医療目的には使用できませんので
ご注意ください。

レキオ・パワー・テクノロジーは、学校教育における高度なエコー技術の取得を支援するためのハイスペック機を、多くの学生が十分に実習できるように安価な設定で販売いたします。

コンベックスプローブ

エコー本体

リニアプローブ

最高**15MHz**の高分解能

携帯性と高性能を両立

周波数 2-6MHz コンベックスプローブ
4-15MHz リニアプローブ

◆ 可搬性

- ・大きさ: 245mmx155mmx45mm(本体)
- ・重さ: 1115g(本体)
- ・バッテリーで2時間駆動

◆ 高性能

- ・プローブ2本セットで多目的に使用可能
- ・最高15MHzの高分解能
- ・パワー/カラードップラー搭載

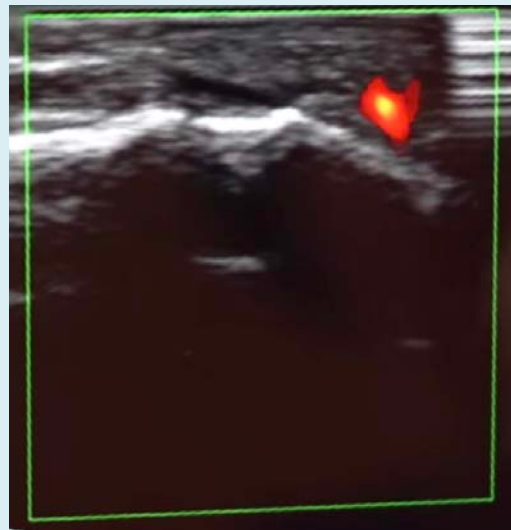
高性能であることを損なわずに携帯性を追及
お求めやすい価格に抑えることで、学習/教育の場面で
汎用的に使っていただくことが可能になりました。

<主な仕様>

- ・大きさ: 245mmx155mmx45mm (本体)
- ・重さ: 1115g (本体)
- ・付属品
 - コンベックスプローブ (2-6MHz)
 - リニアプローブ (4-15MHz)
 - 充電ケーブル
(AC100-240V/50-60Hz input)
 - 説明書 (日本語)
- ・保証期間: 購入日より6ヶ月間
- ・製造国: 台湾

<表示モード>

- ・Bモード
- ・Mモード
- ・Color Doppler
- ・Power Doppler
- ・PW Mode
- ・Tissue Harmonics Imaging (THI)



Power Doppler画像

【ご注意事項】

本製品は医療機器ではないため、治療/診断/予防の目的で使用することはできません。
製品改良のため予告なく仕様が変更になる場合があります。
必ず付属の取扱説明書をお読みになってからご使用ください。
イメージ画像と実際の色が異なる場合がありますのでご了承ください。

販売元



レキオ・パワー・テクノロジー株式会社

〒900-0036 沖縄県那覇市西1-20-13

電話: 098-868-9500 FAX: 098-869-7550

e-mail info@lequiopower.com

<https://lequiopower.com/?lang=ja>